

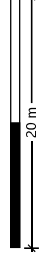
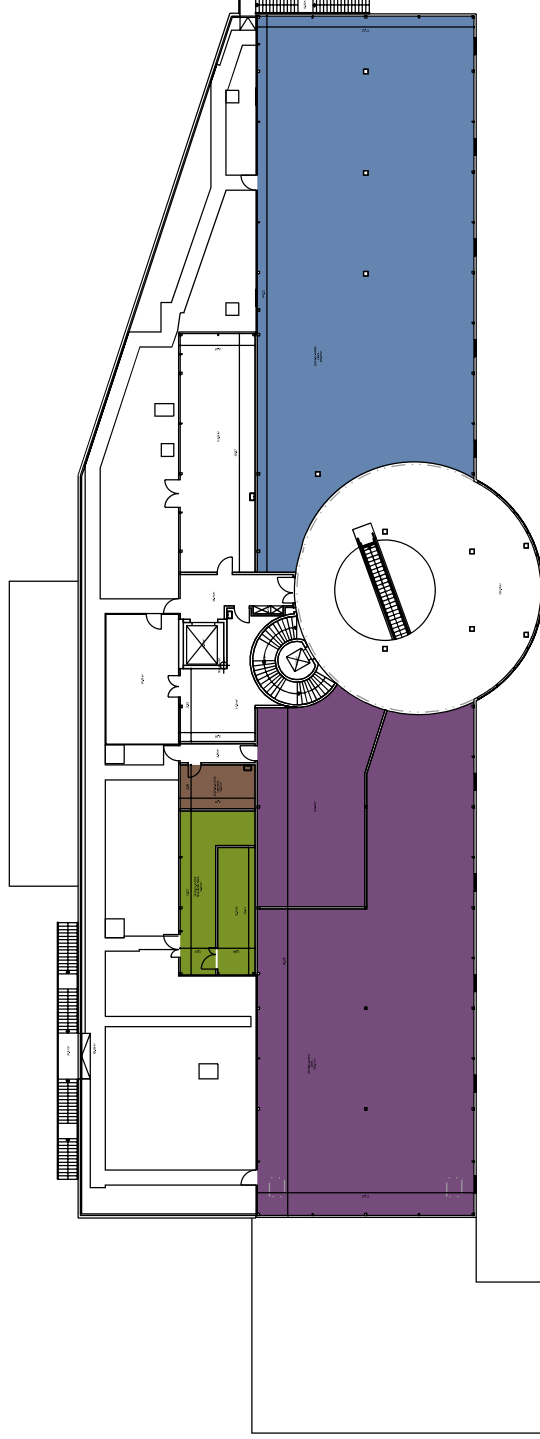
Liegenschafts-Nr. 25476  
Dorfstrasse 2  
Adresse 7220 Schiers

Nutzungsart  
Druckdatum 18.02.2025  
Aktuelle Situation

**Etage 1. Obergeschoss**

**Vermietungsplan (ID+Name)**

VWAGF*	ZF*	VMF*
25476.01.410010	Leerstand	692.8 0.0 693
25476.01.410080	Leerstand	657.5 0.0 658
25476.01.410100	Leerstand	20.8 0.0 21
25476.01.410200	Coop Genossens chaft, Basel	75.6 0.0 76



\*Dieser Vermietungsplan hat ausschliesslich informellen Charakter. Der Interessent bzw. Mieter kann aus dem Vermietungsplan daher keinerlei Ansprüche ableiten. Für Mietflächen, Masse, Grundrisse, Einbauelemente, Türanschlüsse usw. gelten ausschliesslich die in der Hauptmietvertragsurkunde gemachten Angaben. Alle Massangaben sind für Ausführungs- und Bestimmungszwecke vor Ort zu prüfen. Nichttragende Wände müssen vor Abbruch bezüglich Statik mit einem Fachplaner geprüft werden. VWAGF=Vermietbare Wohn-, Arbeits- u. Gewerbefläche, ZF=Zuschlagsfläche, VMF=Vermietbare Fläche (gerundet)